

DOCUMENTAZIONE
FOTOGRAFICA

DOCUMENTAZIONE FOTOGRAFICA

HOTEL BAJA ROMANTICA

➤ PARTI ESTERNE DEL FABBRICATO

Foto 1) 2) Lato EST e Sud dell'edificio nella parte in cui trovasi l'ingresso principale alla struttura



Foto 2)



Foto 3) Parte attualmente destinata a giardino lungo il lato Sud del fabbricato



Foto 4) 5) 6) 7) 8) Lato Ovest dell'edificio (lato a confine con il canale di scolo)



Foto 5)



Foto 6)



Foto 7)



Foto 8)



Foto 9) 10) Area a verde nella parte lato Nord verso il fiume.



Foto 10)



Foto 11) Parte esterna del gazebo



Foto 12) 13) 14) 15) 16) Portici e corridoi ingresso alle camere



Foto 13)



Foto 14)



Foto 15)



Foto 16)



Foto 17), 18, 19, 20) Vista sulle terrazze



Foto 18)



Foto 19)



Foto 20)



Foto 21) 22) Vista sulla copertura a tetto



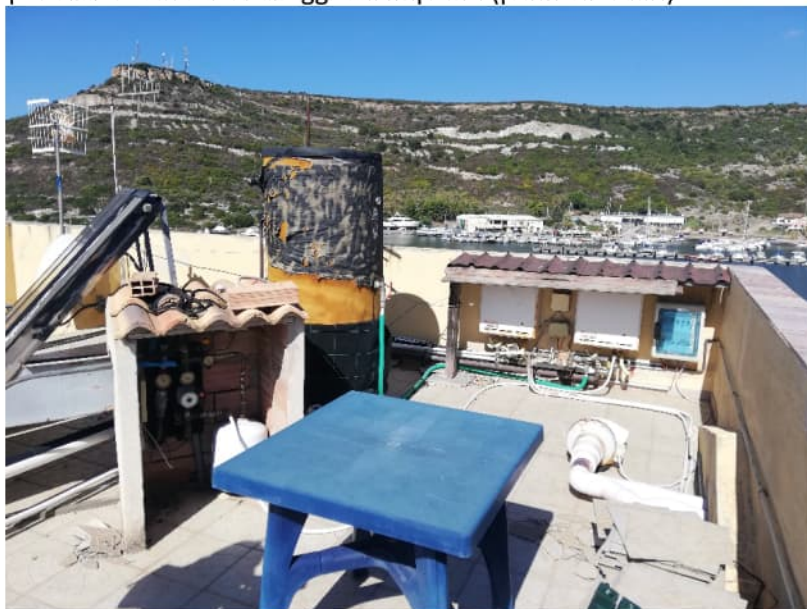
Foto 22)



Foto 23) Rampa di scala per l'accesso alla piccola terrazza di copertura



Foto 24) Terrazza copertura destinata all'alloggio di impianti (pannelli solari)



➤ PARTI DEL PIANO INTERRATO

Foto da 25) a 29) Ingresso al locale interrato lato Est



Foto 26) Scala accesso al piano interrato



Foto 27)



Foto 28)



Foto 29)



Foto 30) Ingresso al locale interrato lato Ovest



Foto 31) 32) 33) 34) Impianti presenti nel piano interrato.



Foto 32)



Foto 33)



Foto 34)



➤ **PARTI AL PIANO TERRA – RECEPTION – GAZEBO E SERVIZI E VANI ADIACENTI**

Foto 35)



Foto 36)



Foto 37)



Foto 38)



Foto 39)



Foto 37)



Foto 41)



Foto 42)



Foto 43)



Foto 44)



Foto 45)



Foto 46)



Foto 47)



➤ **CAMERE OSPITI E SERVIZI IGIENICI**

Foto 48)



Foto 49)



Foto 50)



Foto 51)



Foto 52)



Foto 53)



Foto 54)

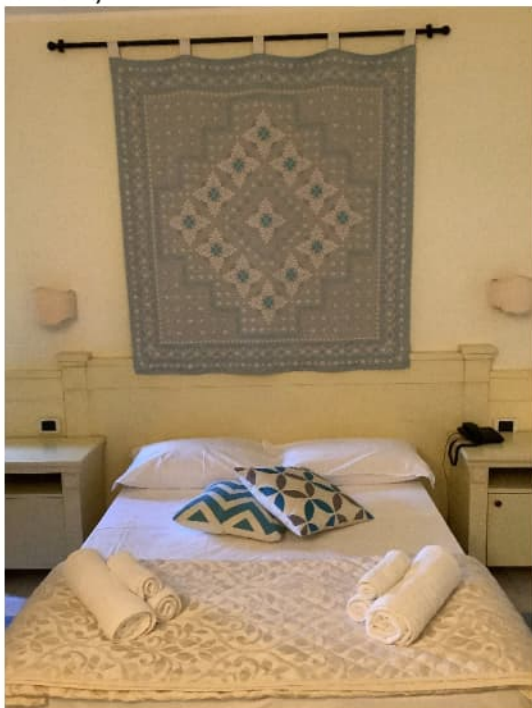


Foto 55)

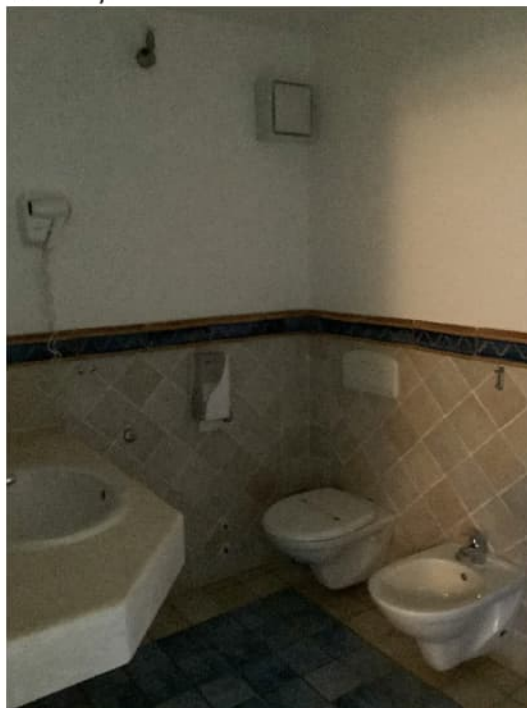


Foto 56)



Foto 57)



➤ **Alloggio al piano primo della Signora Loche Antonella.**

Foto 58)



Foto 59)



Foto 60)



Foto 61)



Foto 62)



Foto 63)



Foto 64)



Foto 65)



Foto 66)



Foto 67)



➤ **Alloggio piano terra e primo, dei Sig.ri Pischedda Vincenzo e Sirigu Stefania.**

Foto 68)



Foto 69)



Foto 70)



Foto 71)



Foto 72)



➤ **IMPIANTI NEI VANI TECNICI, CAVEDI E PARTI ESTERNE**

Foto 73)



Foto 74)



Foto 75)



Foto 76)



Foto 77)



Foto 78)



Foto 79)



Foto 80)

