

ALLEGATO 3: Documentazione fotografica



Foto 1. Cannello pedonale/carraio d'accesso al cortile in cui è ubicato l'immobile



Foto 2. Prospetto su Via Monte verso dove affaccia l'immobile pignorato





Foto 3. Cortile comune d'accesso all'immobile



Foto 4. Scala d'accesso al piano primo



Foto 5. Porta d'accesso all'appartamento





Foto 6. Soggiorno con angolo cottura

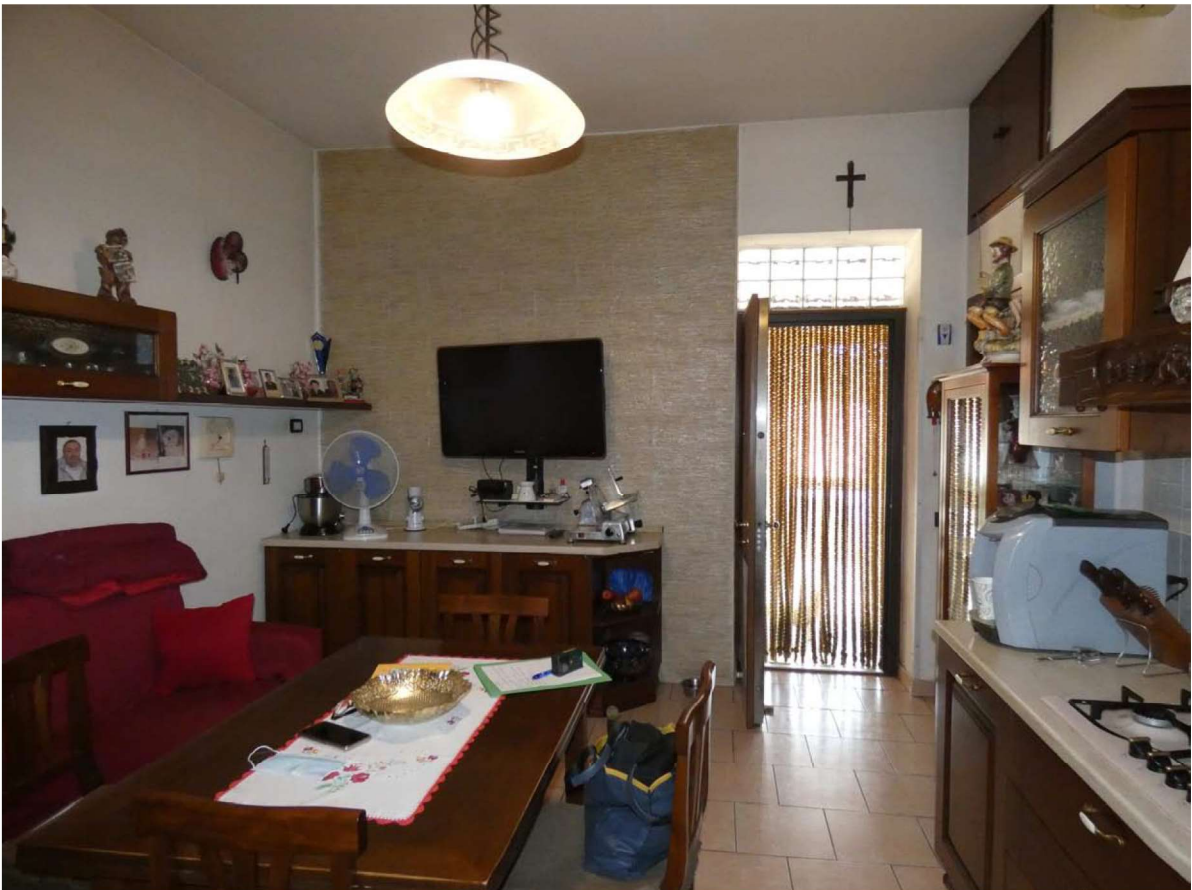


Foto 7. Soggiorno con angolo cottura





Foto 8. Camera



Foto 9. Camera



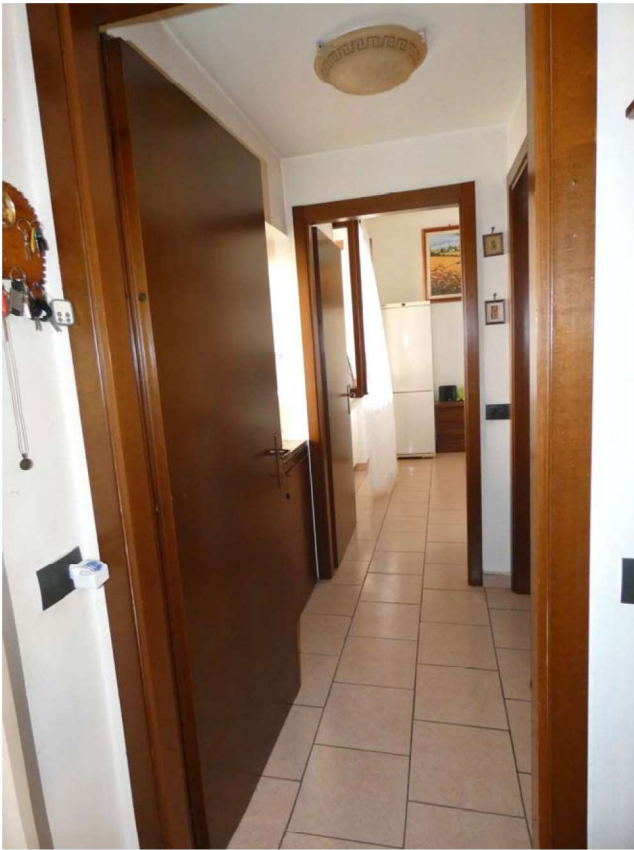


Foto 10. Disimpegno

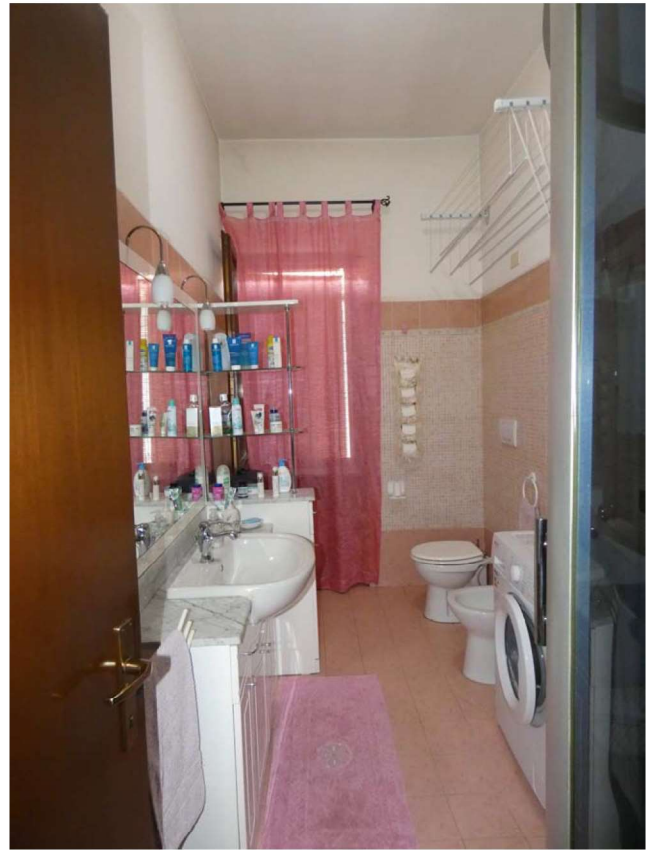


Foto 11. Bagno



Foto 12. Bagno





Foto 13. Ballatoio



Foto 14. Ballatoio

