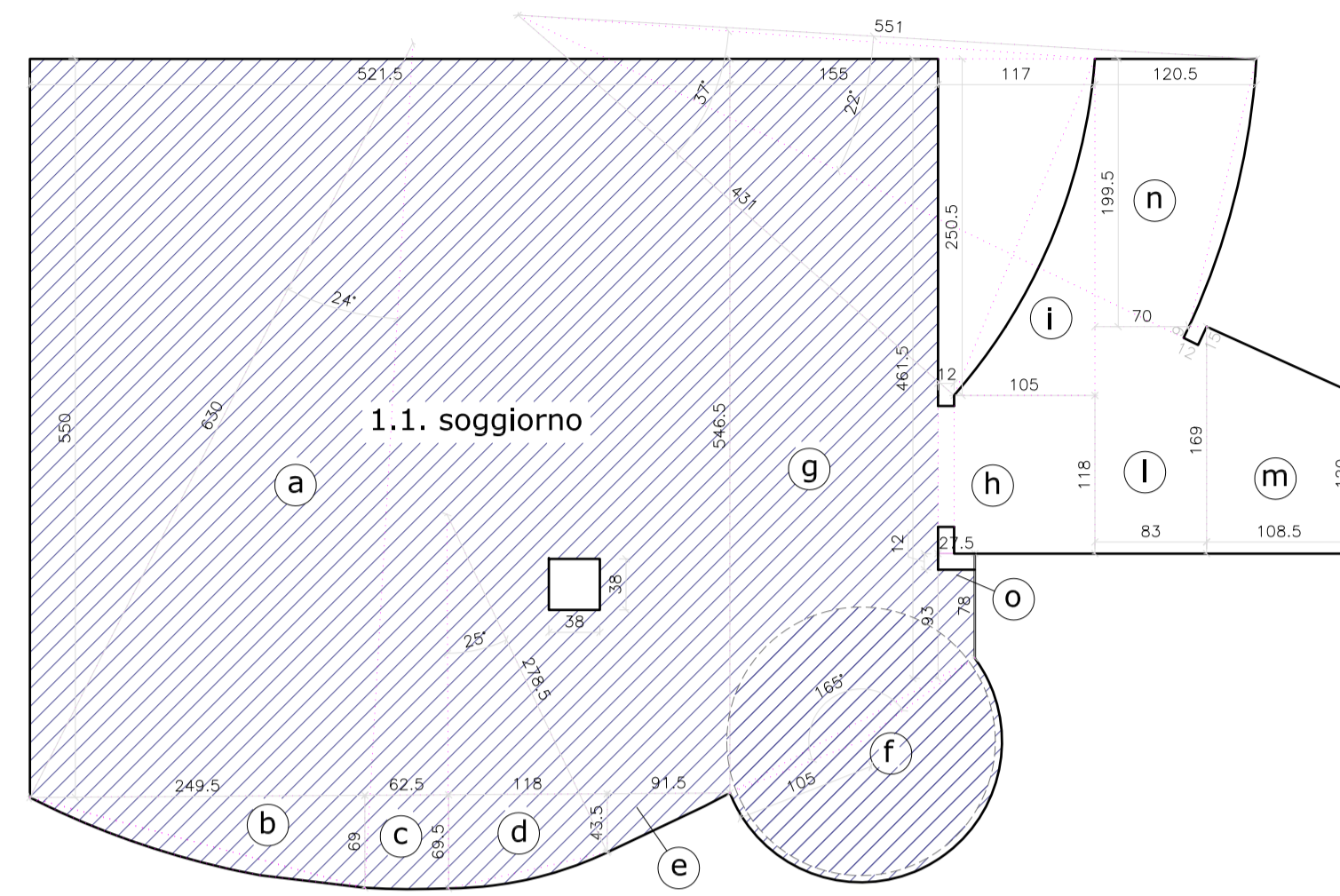


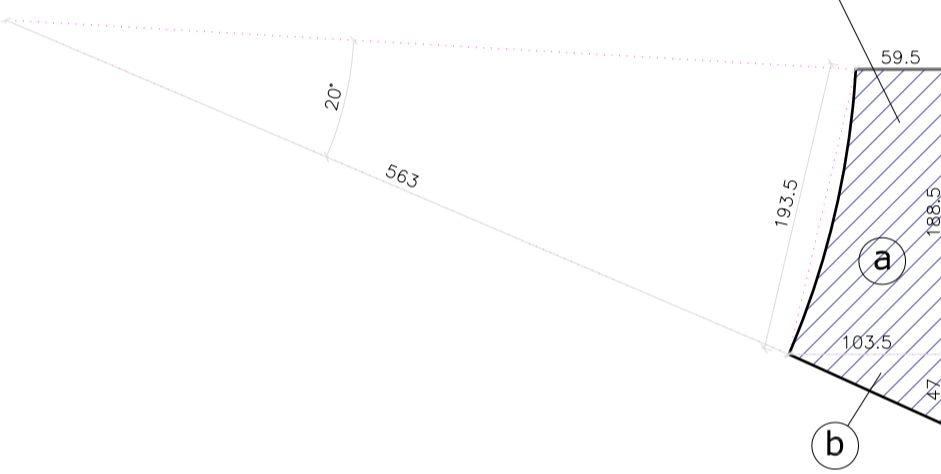
CALCOLO ANALITICO DELLE SUPERFICI (*)



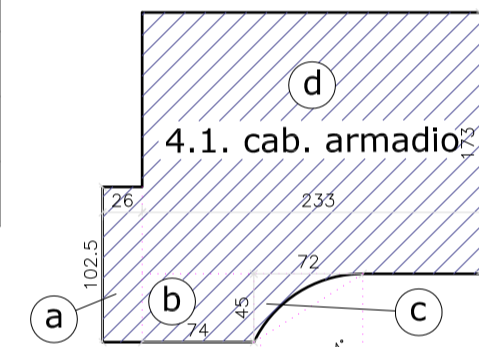
LOCALE	SUPERFICIE	
1.1. Soggiorno		
a	(5.50+5.465)²/2.215	= 28.59 mq
b	0.69²/2.495+2 (8.30+8.30)²/(0.4188+0.4060)	= 1.12 mq
c	(0.69+0.695)²/0.625	= 0.43 mq
d	(0.695+0.435)²/1.18 +(2.785²/2.785)²/(0.4363+0.4225)	= 0.72 mq
e	0.435²/0.915+2	= 0.20 mq
f	(1.05²/1.05³)14+(1.05²/1.05²)².879 8+0.2588)	= 2.02 mq
g	(5.465+4.615)²/2.155	= 7.81 mq
o	(0.93+0.78)²/0.275	= 0.24 mq
deduzione pilastro	-1.038/0.38	= -0.14 mq
1.1. Soggiorno		40.98

LOCALE	SUPERFICIE	
Ingresso		
h	(1.05²/1.18)	= 1.24 mq
i	(1.17²/2.505)²/(0.12+1.17)²/2.505+4 3.14²/3.14²/(0.8458+0.8518)	= 0.91 mq
l	(0.83²/1.89)²/(0.15+0.89)²/0.12	= 1.38 mq
m	((1.89-1.20)²/2.1085)	= 1.57 mq
n	(1.205+0.70)²/2.995+0.51²/5.51² (0.386+0.3746)	= 2.04 mq
Ingresso		7.14 mq

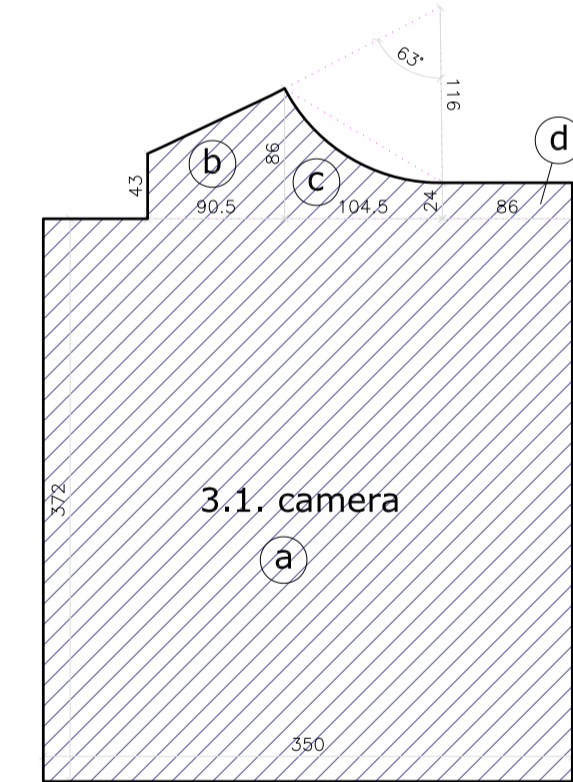
5.2. ripostiglio



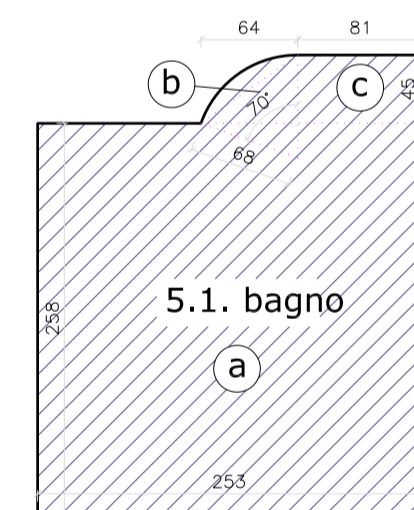
LOCALE	SUPERFICIE	
5.2. Cabina armadio		
a	((1.035+0.595)²/2.1885) -(5.63²/5.63)²/(0.3491+0.3420)	= 1.42 mq
b	0.47²/1.035+2	= 0.24 mq
8. Cabina armadio		1.67 mq



LOCALE	SUPERFICIE	
4.1. Cabina armadio		
a	0.26²/1.025	= 0.27 mq
b	0.74²/0.45	= 0.33 mq
c	(0.45²/0.72)² +(0.80²/0.80)²/(1.17+0.8988)	= 0.09 mq
d	2.33²/1.73	= 4.03 mq
4.1. Cabina armadio		4.72 mq

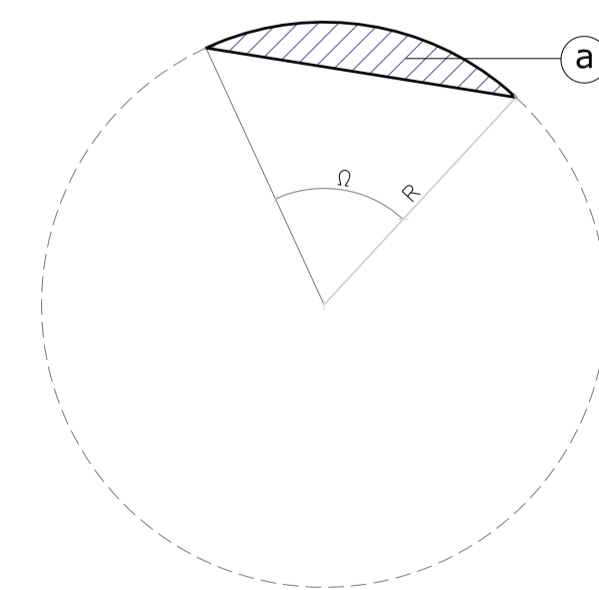


LOCALE	SUPERFICIE	
3.1. Camera		
a	3.50²/3.72	= 13.02 mq
b	(0.86+0.43)²/2.905	= 0.58 mq
c	((0.855+0.23)²/2.1045) -(1.16²/1.16)²/(1.8996+0.8910)	= 0.43 mq
d	0.86²/0.24	= 0.21 mq
3.1. Camera		14.24 mq



LOCALE	SUPERFICIE	
5.1. Bagno		
a	2.53²/2.58	= 6.53 mq
b	0.64²/0.45+2 (0.68²/0.68)²/(1.2217+0.8397)	= 0.21 mq
c	0.81²/0.45	= 0.36 mq
5.1. Bagno		7.10 mq

AREA DEL SEGMENTO CIRCOLARE



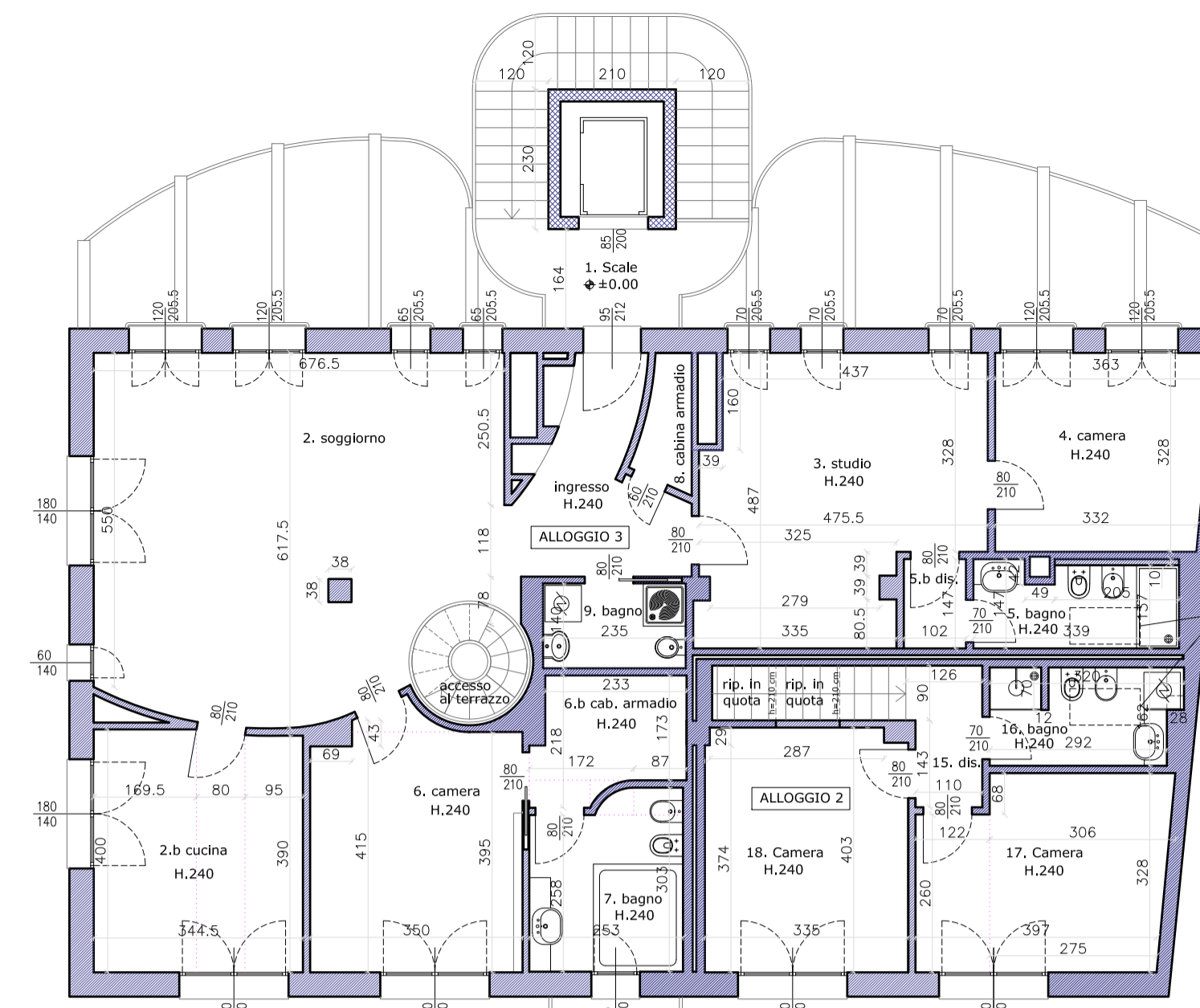
L'area a del segmento circolare in figura è data da:

$$a = R^2 \times (\Omega \text{ rad} - \sin \Omega)$$

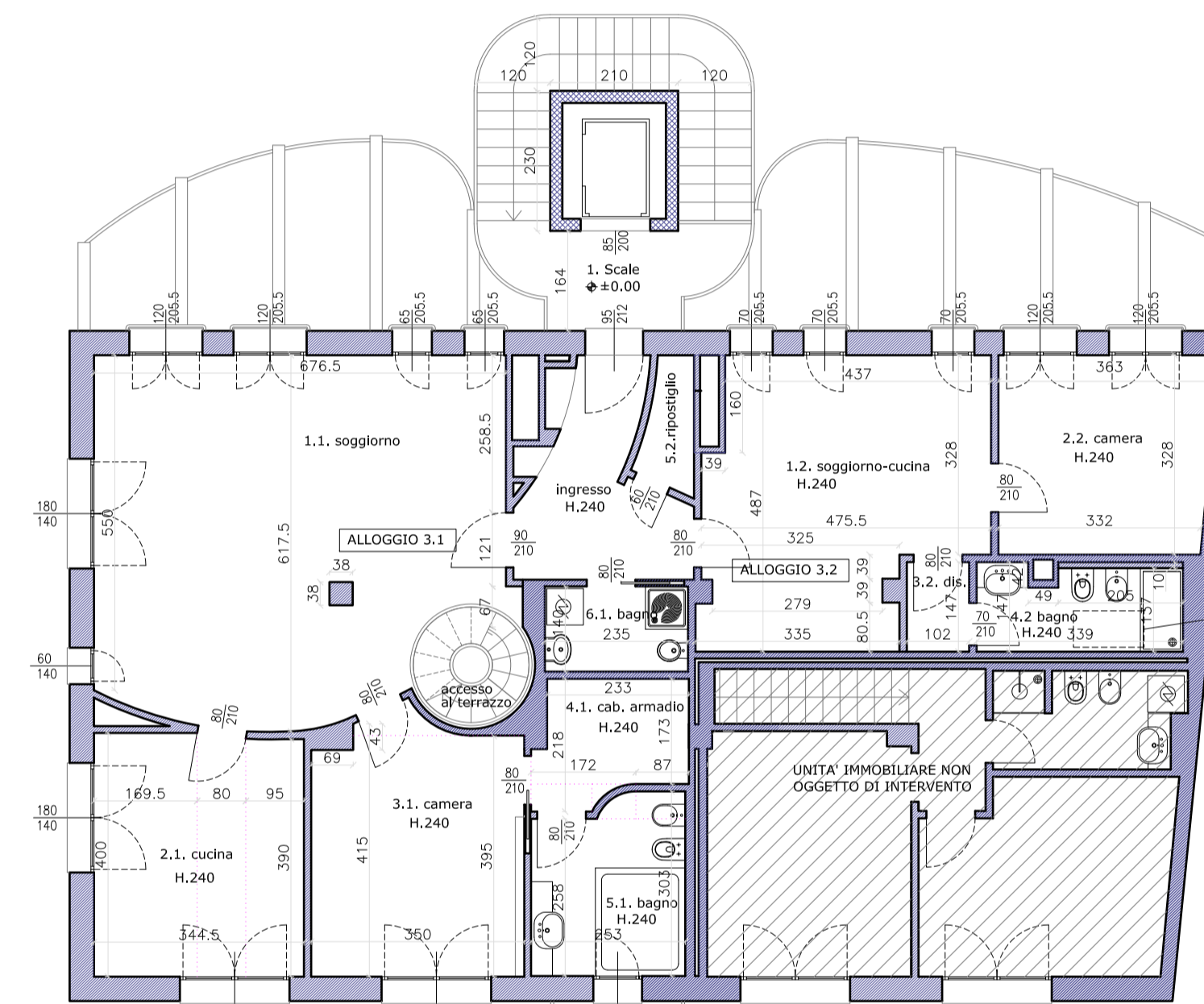
dove:
R = raggio del cerchio
Ω rad = misura in radianti dell'angolo Ω

MISURE ANGOLI IN RADIANI E VALORI sinΩ

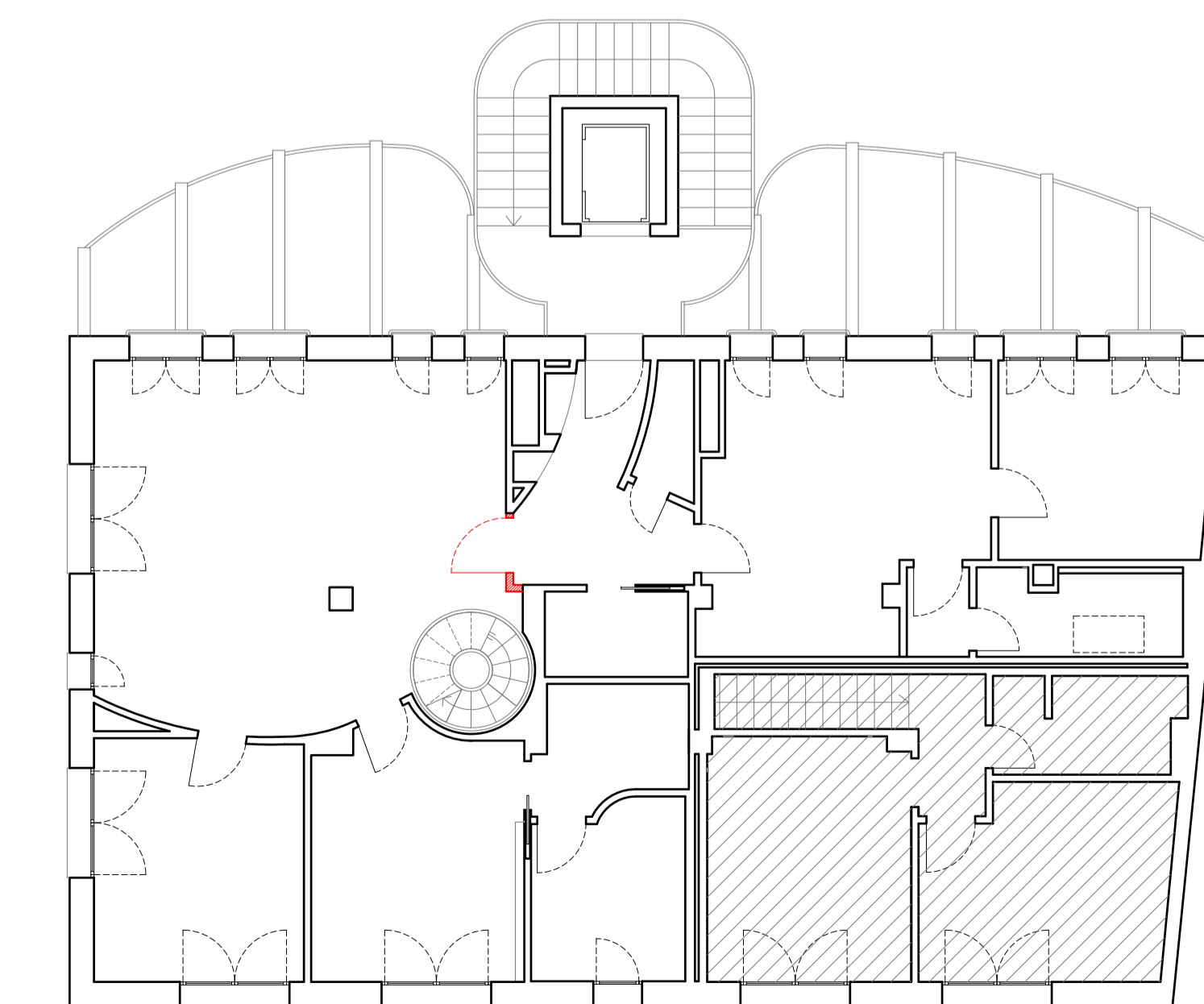
Ω°	Ωrad	sinΩ
24	0.4189	0.4067
25	0.4363	0.4226
165	2.8798	0.2588
37	0.6458	0.6018
22	0.3840	0.3746
20	0.3491	0.3420
63	1.0996	0.8910
64	1.1170	0.8988
70	1.2217	0.9397



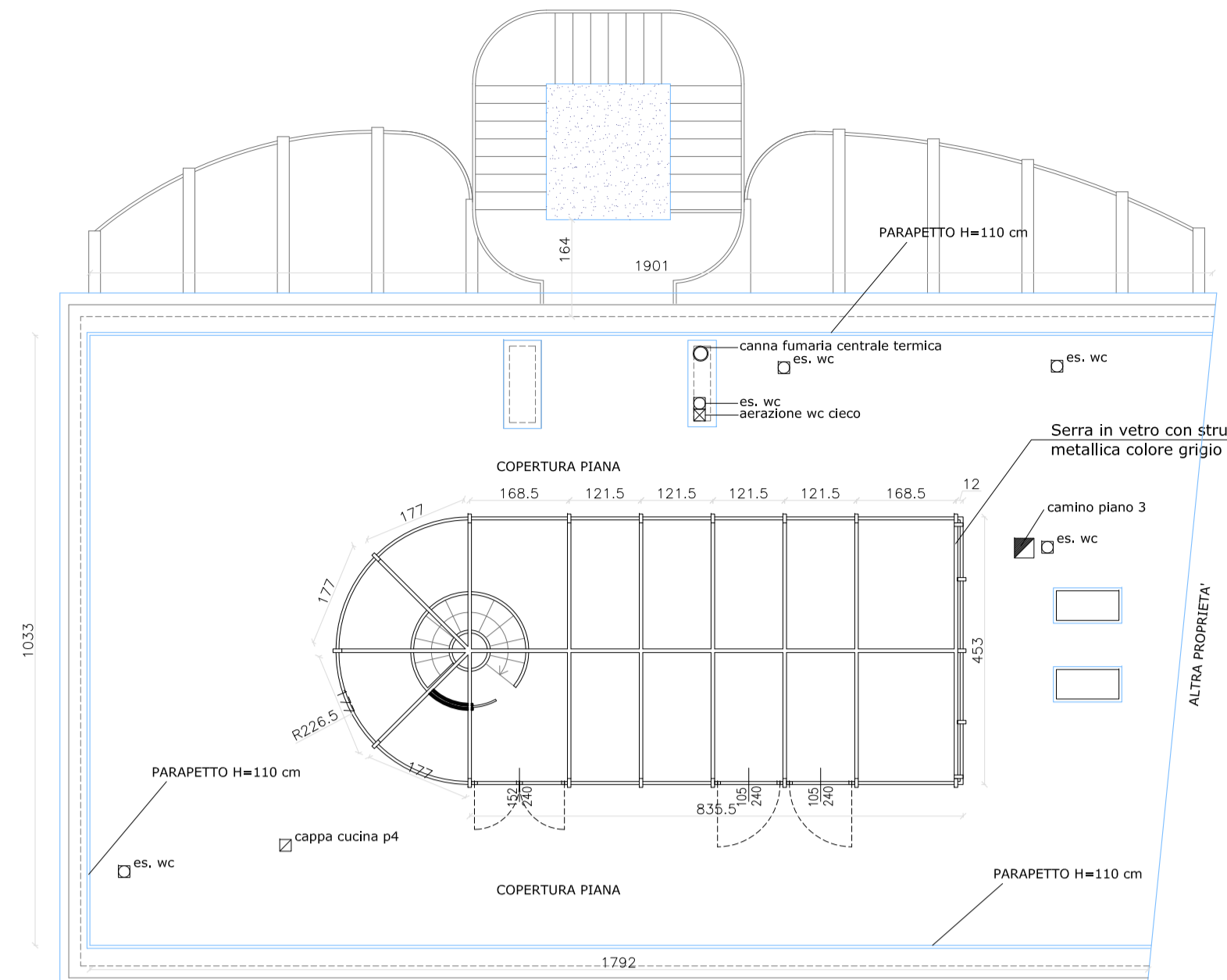
PIANTA PIANO QUARTO - STATO DI FATTO LEGITTIMATO
DIA PG. 820075/2008 del 21/05/2008



PIANTA PIANO QUARTO - PROGETTO



PIANTA PIANO QUARTO - OPERE MURARIE

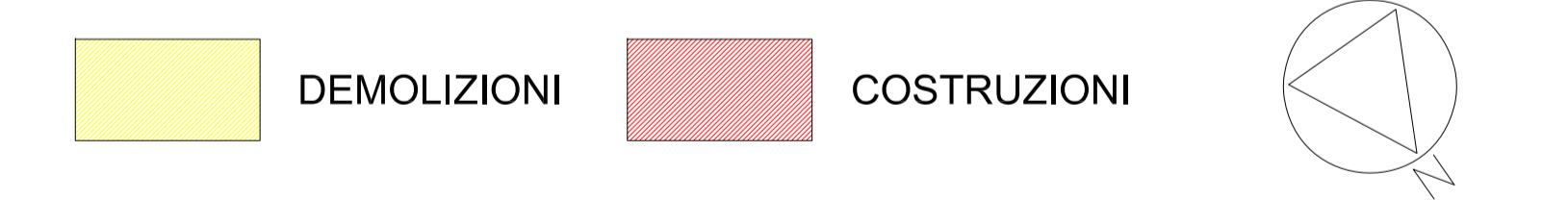


PIANTA COPERTURA - STATO DI FATTO LEGITTIMATO
CIAL PG. 856908/2010 del 05/11/2010 (NON OGGETTO DI INTERVENTO)

LOCALE	SUPERFICIE	SUP. AERANTE	R.A.	Verifica profondità (p) locale	Verifica agenti	SUP. ILLUMINANTE	R.I.			
1.1 Soggiorno (*)	40.98	(2.1²/2.055)² (2.0.65²/2.055)² (1.80²/1.40)² (0.60²/1.40)²	= 10.86 mq	10.98 / 40.98 = 0.27 0.27 > 0.10	6.175/2.5=2.47>2.055	(2.1²/2.055)² (2.0.65²/1.455)² (1.80²/1.40)² (0.60²/1.40)²	= 8.74 mq	8.74 / 40.98 = 0.21 0.21 > 0.125	modificato	
2.1 Cucina	(1.695²/4.00) -(4.00+3.90)²/(2.80)² (0.60²/3.90)²	= 13.65 mq	2.1²/1.80²	= 5.04 mq	5.04 / 13.65 = 0.37 0.37 > 0.10	4.00/2.50 = 1.60 +2.055	2.1²/1.80²	= 5.04 mq	5.04 / 13.65 = 0.37 0.37 > 0.10	invariato
3.1 Camera (*)	14.24	= 14.24 mq	1.80²/1.40	= 2.52 mq	2.52 / 14.24 = 0.18 0.18 > 0.10	4.57/2.50 = 1.83 +2.055	1.80²/1.40	= 2.52 mq	2.52 / 14.24 = 0.18 0.18 > 0.10	invariato
4.1 Cabina armadio (*)	4.72	= 4.72 mq	LOCALE NON SOGGETTO A VERIFICA R.A.I.							invariato
5.1 Bagno (*)	7.10	= 7.10 mq	0.80²/1.40	= 1.12 mq	1.12 / 7.10 = 0.16 0.16 > 0.10	3.03/2.50 = 1.21 +2.055	0.80²/1.40	= 1.12 mq	1.12 / 7.10 = 0.16 0.16 > 0.10	invariato
6.1 Bagno dieci	2.30²/1.40	= 3.29 mq	- LOCALE DOTATO DI ILLUMINAZIONE ARTIFICIALE E DI ASPRAZIONE FORZATA (art. 43.2 R.E.) - coeff. ricambio minimo 12 vol/h in aspirazione forzata inintermittente (art. 48.2 R.E.)							invariato
SUPERFICIE UTILE TOT. ALLOGGIO 3										83.97 mq

LOCALE	SUPERFICIE	SUP. AERANTE	R.A.	Verifica profondità (p) locale	Verifica agenti	SUP. ILLUMINANTE	R.I.			
1.2 Soggiorno-cucina	(4.70²/3.30)²+(3.20)² 3.91²+(2.70)²/3.91+1.3 5.0.805)²/(0.39²/1.60)	= 20.02 mq	3.0²/2.055	= 4.32 mq	4.32 / 20.02 = 0.22 0.22 > 0.10	4.865/2.50 = 1.95 +2.055	3.0²/2.055	= 3.06 mq	3.06 / 20.02 = 0.15 0.15 > 0.10	invariato
2.2 Camera	(3.63+3.32)²/3.28	= 11.40 mq	2.1²/2.055	= 4.93 mq	4.93 / 11.40 = 0.43 0.43 > 0.10	3.275/2.50 = 1.31 +2.055	2.1²/2.055	= 3.49 mq	3.49 / 11.40 = 0.31 0.31 > 0.10	invariato
4.2 Bagno	(3.39²/1.47)²+(0.49)²/4 2²-(0.10²/2.05)	= 4.57 mq	0.60²/1.16	= 0.70 mq	0.70 > 0.50 mq	luce centrale	0.60²/1.16	= 0.70 mq	0.70 / 4.57 = 0.15 0.15 > 0.10	invariato
3.2 Dis. Bagno	(1.02²/1.47)	= 1.50 mq	LOCALE NON SOGGETTO A VERIFICA R.A.I.							invariato
5.2 Ripostiglio (*)	1.67	= 1.67 mq	LOCALE NON SOGGETTO A VERIFICA R.A.I.							invariato
SUPERFICIE UTILE TOT. ALLOGGIO 3										37.49 mq

Per il calcolo analitico della superficie dei locali (*) vedere schema a lato



studio
via selvensco, 75 20142 Milano
t 0289305657 f 0289315072
parilla *spa*
0 4 8 2 3 4 0 9 6 7
www.cvbaa.com

cvbaassociati

tutti i diritti di immagine e di concetto sono di proprietà dello studio colombo vantusso e bagnato architetti associati

Intervento:	Manutenzione straordinaria, opere interne alle singole unità immobiliari - FRAZIONAMENTO Segnalazione Certificata Inizio Attività	Fg: 550	02
		Map: 436	
Località:	Via Dei Fontanilli, 26 - Milano		
Elaborato:	PIANTA PIANO QUARTO STATO DI FATTO, OPERE MURARIE E PROGETTO TABELLA RAPPORTI R.A.I. CALCOLO ANALITICO SUPERFICIE	Scala:	1:100/1:50
		Disegno:	Fo26_SCIA_Fraz
		Data:	18/12/2014

Il committente Il progettista Il direttore dei lavori